

**ASL Taranto****PugliaSalute**

DISTRETTO SOCIO SANITARIO N. 7

DIPARTIMENTO CURE PRIMARIE E INTEGRAZIONE SOCIO SANITARIA

Direttore: Dott.ssa Giuseppina RONZINO

SSD DIREZIONE AMMINISTRATIVA DEI DISTRETTI SOCIO SANITARI

DIRIGENTE RESPONSABILE: Dott. Giuseppe LEONE

**A Sua Eccellenza Signor Prefetto di Taranto****Dott.ssa Paola Dessì***protocollo.prefta@pec.interno.it***Al Direttore U. O. Dipartimentale Comunicazione  
Istituzionale - Ufficio Stampa****Dr. Vito Giovannetti***comunicazione@asl.taranto.it**ufficiostampa@asl.taranto.it***Al Signor Sindaco del Comune di Avetrana****Prof. Antonio Iazzi***sindaco.comune.avetrana@pec.rupar.puglia.it***Al Commissario Straordinario****Comune di Fragagnano***protocollo.comune.fragagnano.ta@pec.it***Al Signor Sindaco del Comune di Lizzano****Dr.ssa Lucia Palombella***protocollo.comunelizzano.ta@pec.rupar.puglia.it;***Al Signor Sindaco del Comune di Manduria****Dott. Gregorio Pecoraro***protocollo.manduria@pec.rupar.puglia.it***Al sig. Sindaco del Comune di Maruggio****Dott. Alfredo Longo***protocollo.comune.maruggio@pec.rupar.puglia.it***Al Signor Sindaco del Comune di Sava****Dott. Gaetano Pichierri***comune.sava@pec.rupar.puglia.it***Al Signor Sindaco del Comune di Torricella****Dott. Francesco Turco***info@pec.comune.torricella.ta.it***Alla Stazione dei Carabinieri di Avetrana***tta21395@pec.carabinieri.it**stta335240@carabinieri.it***Alla Stazione dei Carabinieri di Fragagnano***tta21517@pec.carabinieri.it**stta335230@carabinieri.it*



ASL Taranto

PugliaSalute

DISTRETTO SOCIO SANITARIO N. 7

DIPARTIMENTO CURE PRIMARIE E INTEGRAZIONE SOCIO SANITARIA  
Direttore: Dott.ssa Giuseppina RONZINO

SSD DIREZIONE AMMINISTRATIVA DEI DISTRETTI SOCIO SANITARI  
DIRIGENTE RESPONSABILE: Dott. Giuseppe LEONE

**Alla Stazione dei Carabinieri di Lizzano**

*tta21150@pec.carabinieri.it*

*stta335260@carabinieri.it*

**Alla Stazione dei Carabinieri di Manduria**

*tta27816@pec.carabinieri.it*

*cpta335200cdo@carabinieri.it*

**Alla Stazione dei Carabinieri di Maruggio**

*tta21271@pec.carabinieri.it*

*stta335250@carabinieri.it*

**Alla Stazione dei Carabinieri di Sava**

*tta31863@pec.carabinieri.it*

*stta335220@carabinieri.it*

**Alla Stazione dei Carabinieri di Torricella**

*tta41251@pec.carabinieri.it*

*stta041251@carabinieri.it*

**All'Istituto di Vigilanza VIS**

*visvigilanza@pec.visvigilanza.net*

*coordinamentomobile@visvigilanza.net*

*coordinamento@visvigilanza.net*

**Ai Medici di Continuità Assistenziale DSS7**

**E p.c.**

**Al Commissario Straordinario**

*Dr. Vito Gregorio Colacicco*

**Al Sistema 118 ASL TARANTO**

*sistema118@asl.taranto.it*

**Ai Medici di Assistenza Primaria**

**Ai Medici Pediatri di Libera Scelta**

**Oggetto: Calendario aperture sedi di Continuità Assistenziale (Distretto Socio-Sanitario n. 7)  
Dal 15 al 22 aprile 2026**

A causa della grave carenza di personale medico incaricato presso le Sedi di Continuità Assistenziale afferenti allo scrivente Distretto Socio-Sanitario, non è possibile garantire l'apertura di tutte le cinque sedi di Continuità Assistenziale per la totalità dei turni di servizio. Rispetto al fabbisogno previsto di ventiquattro unità sono incaricati in totale per l'intero territorio distrettuale solo cinque



ASL Taranto



DISTRETTO SOCIO SANITARIO N. 7

DIPARTIMENTO CURE PRIMARIE E INTEGRAZIONE SOCIO SANITARIA

Direttore: Dott.ssa Giuseppina RONZINO

SSD DIREZIONE AMMINISTRATIVA DEI DISTRETTI SOCIO SANITARI

DIRIGENTE RESPONSABILE: Dott. Giuseppe LEONE

medici sostituti e alcuni medici reperibili che svolgono turni in modo saltuario e discontinuo; le sedi di Avetrana e Maruggio sono totalmente sguarnite di personale medico incaricato.

Resta inteso che, qualora dovessero pervenire ulteriori disponibilità ad effettuare turni da parte dei medici incaricati, sarà comunicato, con le medesime modalità, il nuovo calendario di apertura delle sedi.

Si allega il cartello che sarà apposto all'esterno delle diverse postazioni, in posizione ben visibile, nel quale si comunica agli utenti il calendario di apertura delle sedi, con i relativi recapiti telefonici ed indirizzi.

Distinti saluti.

**Il Dirigente**

SSD Direzione Amministrativa Distretti SS.SS.

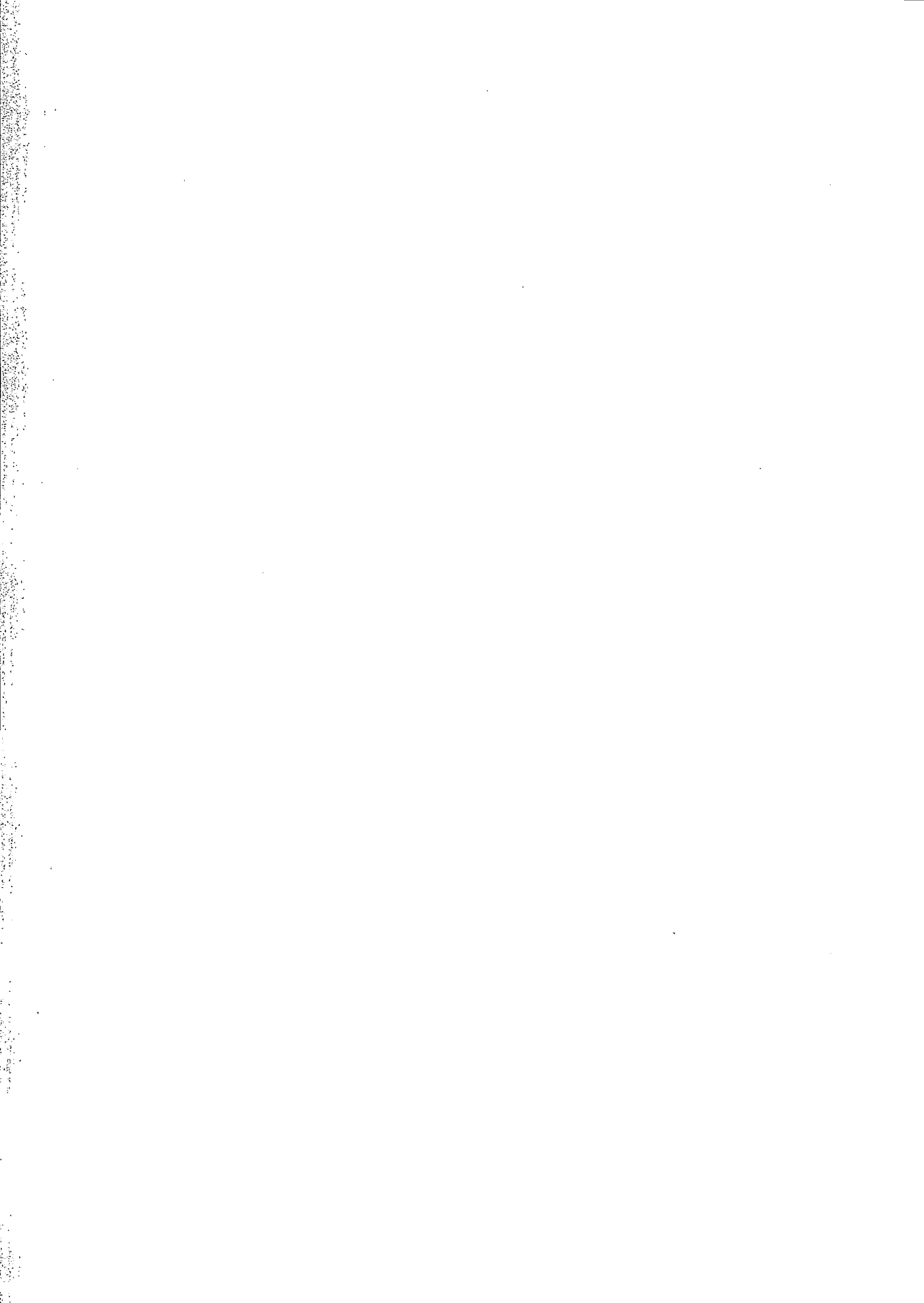
*Dott. Giuseppe LEONE*

**Il Direttore**

Dipartimento Cure Primarie e Integrazione S.S.

*Dott.ssa Giuseppina RONZINO*

*Lucia F. Sammarco*  
ASL Taranto  
DISTRETTO SOCIO-SANITARIO N. 7- MANDURIA  
DIRIGENTE MEDICO  
REFERENTE ASSISTENZA PROTESICA  
Dott.ssa Lucia F. SAMMARCO



# CONTINUITÀ ASSISTENZIALE

## CALENDARIO APERTURA SEDI - TERRITORIO DISTRETTO 7

A causa della grave carenza di personale medico non è possibile garantire l'apertura di tutte le cinque sedi di Continuità Assistenziale per ciascuno dei turni di servizio: di seguito le aperture programmate.

	TURNO DI SERVIZIO	SEDI APERTE
MER	15/04/2026 (ore 20:00 - ore 08:00 matt)	LIZZANO – MANDURIA – MARUGGIO
GIO	16/04/2026 (ore 20:00 - ore 08:00 matt)	LIZZANO – MANDURIA
VEN	17/04/2026 (ore 20:00 - ore 08:00 matt)	AVETRANA – LIZZANO – MANDURIA – MARUGGIO
SAB	18/04/2026 (ore 10:00 - ore 20:00)	MANDURIA - SAVA
	18/04/2026 (ore 20:00 - ore 08:00 matt)	AVETRANA – LIZZANO – MARUGGIO
DOM	19/04/2026 (ore 08:00 - ore 20:00)	MANDURIA - SAVA
	19/04/2026 (ore 20:00 - ore 08:00 matt)	LIZZANO – MARUGGIO
LUN	20/04/2026 (ore 20:00 - ore 08:00 matt)	LIZZANO – MANDURIA – MARUGGIO
MAR	21/04/2026 (ore 20:00 - ore 08:00 matt)	LIZZANO – MANDURIA – MARUGGIO
MER	22/04/2026 (ore 20:00 - ore 08:00 matt)	LIZZANO – MANDURIA – MARUGGIO

**IN CASO DI CHIUSURA DELLA SEDE DI CONTINUITÀ ASSISTENZIALE CONTATTARE O RECARSI PRESSO UNA DELLE SEDI APERTE:**

AVETRANA - Via Piave, 101 – telefono 099/970.40.62


LIZZANO - Via Bruno Buozzi, 8/A – telefono 099/955.26.88

MANDURIA - Via Mandonion, c/o il Presidio Ospedaliero - telefono 099/971.23.65

MARUGGIO - Piazza Guglielmo Marconi n. 16 - telefono 099/67.54.58

SAVA - VIA Cugini Cinieri, 1 – telefono 099/800444 (era 099/972.74.23)

IL DIRETTORE DEL DISTRETTO SOCIO SANITARIO N. 7

  
 ASL TARANTO  
 DISTRETTO SOCIO SANITARIO N. 7- MANDURIA  
 DIRIGENTE MEDICO  
 REFERENTE ASSISTENZA PROTESICA  
 Dr. SSA Lucia E. SAMMARCO

